

Conférence : phase III de la construction de Port 2000

Dans le cadre des jeudis du Port Center, HAROPA PORT animera une conférence jeudi 2 décembre à 18h consacrée à la phase III de la construction de Port 2000. L'occasion de découvrir les détails de ce chantier exceptionnel.



- HAROPA PORT (siège social) -



- Direction territoriale du Havre -

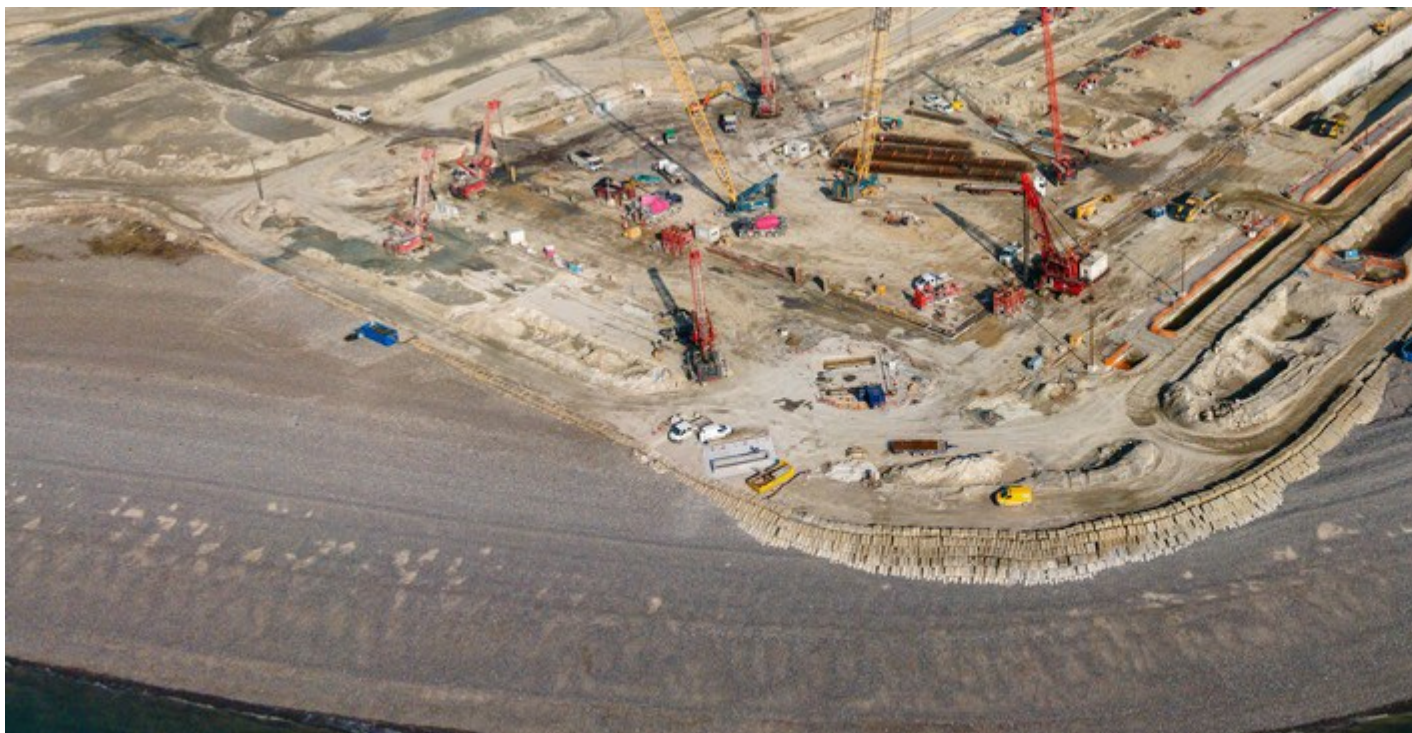
Publié le 29 Novembre 2021

15 ans après la première phase, les méthodes ont évolué avec les technologies.


Christophe GAUTHIER, directeur de la maîtrise d'œuvre et de l'ingénierie HAROPA PORT | Le Havre, et Stéphane GALY, directeur de travaux SOLETANCHE BACHY,

détailleront les étapes de ce chantier hors norme permettant au port du Havre de recevoir les plus gros porte-conteneurs et au Grand port fluvio-maritime de l'axe Seine de confirmer la place du 1er port de France dans l'échiquier des ports mondiaux.





[Inscriptions](#) 

Cette conférence sera également retransmise en direct sous [ce lien](#) .



Infos pratiques :

Jeudi 2 décembre 2021 à 18h

Le Havre Port Center, 47 chaussée J. Kennedy, 76600 Le Havre

Pass sanitaire et port du masque obligatoires