

# Extension du quai de Radicatel

Le terminal de Radicatel situé sur la commune de Saint-Jean-de-Folleville (76) est un site stratégique pour le développement économique à l'échelle régionale. Des études menées, notamment en partenariat avec Caux Seine Agglo, ont confirmé le potentiel et l'attractivité de ce terminal mais aussi la nécessité de le moderniser afin de permettre son développement.



- Direction territoriale de Rouen -  
Publié le 20 Janvier 2021

## L'activité du terminal de Radicatel


Radicatel développe aujourd'hui les trafics de conteneurs (ligne régulière Streamlines Europe Antilles), de colis lourds (éoliennes) et de vracs solides. En 2020, le terminal de Radicatel a traité près de 300 000 tonnes de marchandises pour moitié conteneurisées.





## Les opportunités et atouts de développement du terminal :

- Le Shortsea : le développement de liaisons directes entre l'Irlande, la Grande Bretagne et l'Europe du Nord continentale sont à l'étude actuellement
- Les cargaisons mixtes conteneurs/conventionnel (niche carriers) : les armements spécialisés recherchent des terminaux portuaires plus flexibles que les grands terminaux à conteneurs, qui sont moins bien adaptés aux contraintes opérationnelles de ce type de cargaison
- La localisation et le mode d'exploitation du terminal : Radicatel répond au besoin des niches carriers qu'ils ne peuvent satisfaire ailleurs sur l'axe Seine et plus généralement dans la Région Normandie.
- La construction d'une usine de production d'hydrogène à Port-Jérôme - le projet H2V Normandy - et la création d'une station terrestre multi-carburants vont permettre d'offrir de nouveaux services. A terme, le site de Radicatel devrait pouvoir proposer l'avitaillement en nouveaux carburants pour le transport fluvial, voire le transport maritime.

Pour répondre à ces demandes potentielles, le terminal de Radicatel doit par conséquent impérativement se moderniser et adapter ses capacités nautiques, en cohérence avec le [Programme d'amélioration des accès maritimes du port de Rouen](#) .

## Le projet

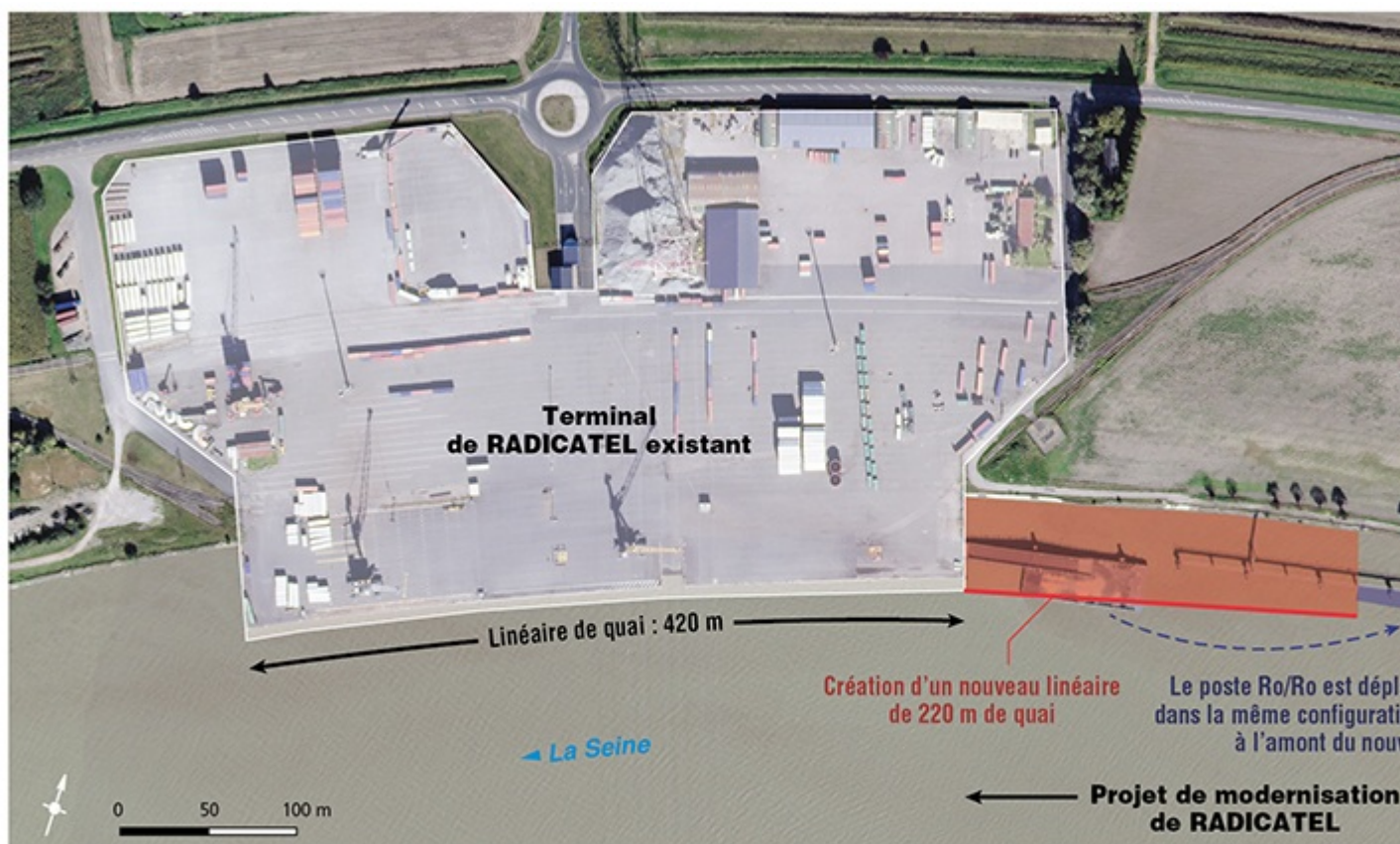
Ce projet de développement vise à augmenter les capacités d'accueil, de manutention et

URL of the page: <https://m.haropports.com/fr/rouen/extension-du-quai-de-radicatel>

□ de stockage des marchandises chargées et déchargées à Radicatel, en portant le nombre de mètres linéaires du quai de 420 à 640.

Ce projet s'inscrit par ailleurs totalement dans le prolongement des travaux qui ont été menés ces dernières années dans la cadre du [Programme d'amélioration des accès maritimes du port de Rouen](#) [↗](#), dans la mesure où la souille de ce futur quai sera au gabarit du chenal approfondi (soit 11.30m de tirant d'eau à la descente).

Ainsi, les clients implantés autour du terminal de Radicatel pourront bénéficier de capacités nautiques de premier plan.



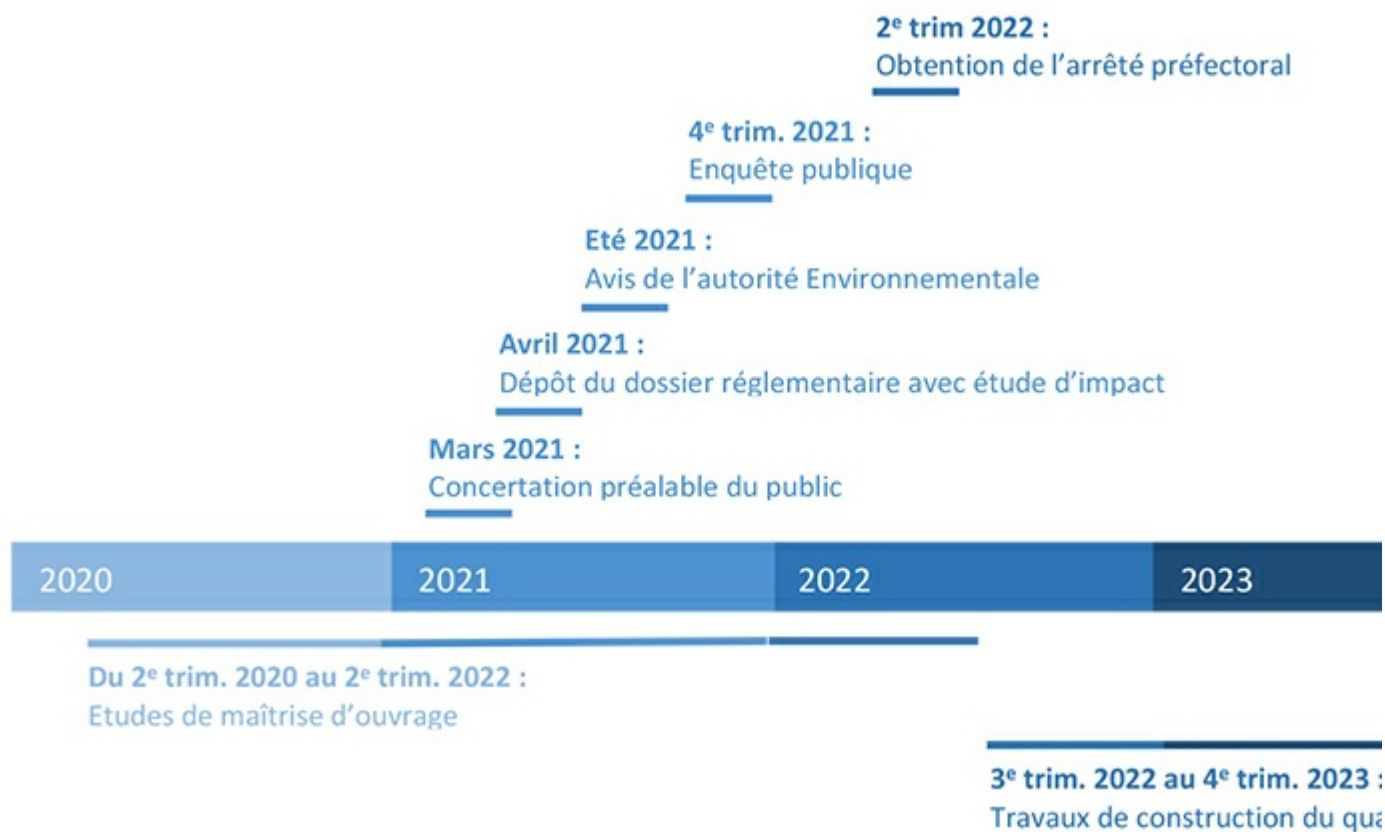
*Carte du projet d'extension du quai de Radicatel*

## Le coût et financement du projet

Le montant des travaux est évalué à 17,20 M€ HT, financés par la direction territoriale de Rouen, l'Etat et la région Normandie.

□

# Le calendrier du projet



## La concertation sur le projet

En vertu de l'article L.121-17 du Code de l'Environnement, la direction territoriale de Rouen a pris l'initiative d'organiser une concertation préalable du public selon les modalités librement fixées et dans le respect des articles L.121-16 et R.121-19 et suivants du même Code.

Cette **concertation préalable du public**, organisée du 1<sup>er</sup> au 31 mars 2021, a permis de faire remonter les enjeux de ce projet portés par les riverains et les parties prenantes de façon à les intégrer en amont dans la conception du projet.

A l'issue de la concertation (du 1<sup>er</sup> au 31 mars 2021), un bilan sera rendu public avec une synthèse des observations, les propositions présentées, les évolutions du projet résultant de cette concertation.

URL of the page: <https://m.haropaports.com/fr/rouen/extension-du-quai-de-radicatel>

□ de cette concentration.