

# Produits Agroalimentaires

HAROPA PORT forme un hub agro-industriel au cœur des principales zones de productions agricoles françaises. Rouen, leader européen pour l'exportation de céréales propose une offre inégalée faisant de HAROPA PORT votre partenaire expert pour le stockage, la préparation, le chargement et le transport de la marchandise dans le respect des cahiers des charges des acheteurs.

Publié le 20 Mai 2022

## CEREALES

### Choisissez le leader européen

HAROPA PORT est au cœur de la plus importante zone française de production de blé et d'orge avec une diversité de terroirs de production et des rendements parmi les meilleurs au monde. Rouen est le leader européen pour l'exportation de céréales :

- ▶ 50% des exportations maritimes françaises de blé et d'orge
- ▶ 20% des exportations de céréales européennes

### Force d'exportation

- ▶ Jusqu'à 9 millions de tonnes annuels en exportations de céréales (blé, orge...)
- ▶ Exportations hors Union Européenne : 91% (principalement à destination du Maghreb)
- ▶ Approvisionnement régulier des silos portuaires en quantité et en diverses qualités pour répondre aux cahiers des charges des acheteurs

URL of the page: <https://m.haropaports.com/fr/produits-agroalimentaires>

## Capacités de stockage et de chargement uniques en Europe






---

- Acheminement des céréales par fer, fleuve et route
- Capacité de stockage de produits agro à Rouen : 1,3 Mt (dont 900 000 tonnes dédiées à l'exportation de céréales)
- Nombreux sites de chargement fluviaux en amont des silos rouennais
- Silos les plus performants d'Europe : cadences de chargement par silo jusqu'à 3 000 t/heure (capacité supérieure à 100 000 t/jour pour l'ensemble du port)
- Cluster d'expertises : silos portuaires, contrôleurs, laboratoires, services de l'Etat, manutentionnaires, transitaires, agents maritimes, transporteurs,...
- Préparation des chargements, segmentation, allotement des céréales pour garantir aux acheteurs la qualité demandée
- Point de référence mondial pour les cotations du marché à terme Euronext sur le blé meunier



## Silos céréaliers HAROPA PORT pour l'exportation

---

- › [Groupe BZ \(Rouen\)](#) 
- › Sénalia ([Rouen](#)  + [Bonnières sur Seine](#) )
- › [Sévépi - UCAYC \(Limay\)](#) 
- › Simarex (Rouen)
- › [Socomac \(Rouen\)](#) 

## Un hub ouvert sur le monde

HAROPA PORT est le principal hub agro-industriel français ainsi qu'un des acteurs majeurs en Europe. Les différents terminaux et l'expertise des opérateurs industriels et logistiques implantés dans les ports HAROPA PORT proposent aux chargeurs une large palette de services de qualité dédiés à la filière agro-industrielle et des espaces pour de nouvelles implantations.

## Une offre multi-produits

---

Plus de 2 Mt de produits agro-industriels sont traités chaque année par les terminaux HAROPA PORT : malt, sucre, farine, cacao, café, semoule, tourteaux de colza, drèches de blé, amidon, gluten, diester, éthanol, huiles alimentaires, etc... sont produits et transitent par les installations de l'Axe Seine. A cette offre multiple, s'ajoutent environ 2 Mt d'engrais chaque année pour lesquels Haropa est le principal centre de transit en France.

HAROPA PORT dispose d'un ensemble de terminaux généralistes et dédiés, équipés pour traiter les produits agro-industriels dans le respect de la qualité de la marchandise.

Quelques exemples :

Sucre : deux terminaux dédiés

URL of the page: <https://m.haropaports.com/fr/produits-agroalimentaires>

- Robust (Rouen) : capacité de 60 000 t ; chargement en vrac, sacs, big bags ou conteneurs
- Sucreocéane (Le Havre) : capacité de 60 000 t ; chargement en conteneurs

**Malt** : une malterie dédiée à l'exportation à Rouen (Groupe Soufflet).

La France est le premier exportateur mondial de malt et HAROPA PORT est le principal espace portuaire partenaire de la filière d'exportation du malt français en proposant des capacités d'exportation en vrac ou conteneurs.

**Cacao** : présence des deux plus grands acteurs internationaux du marché du cacao (Cargill et Barry Callebaut).

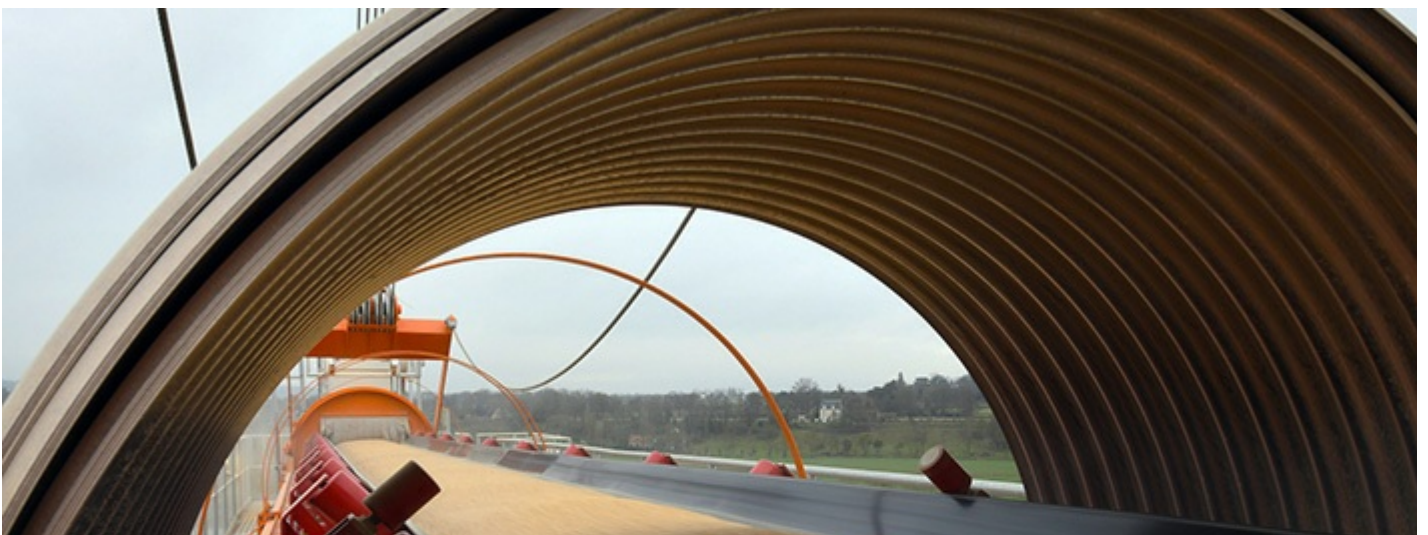
HAROPA est le point d'entrée principal des fèves de cacao en France avec la capacité d'accueillir les marchandises tant par navires vraquiers que par conteneurs, via Le Havre et Rouen.

HAROPA PORT dispose de terminaux capables de traiter de nombreux autres produits agro-industriels tels que la farine, la semoule, les tourteaux de soja et de colza, les pulpes de betterave, les fruits et légumes, etc...

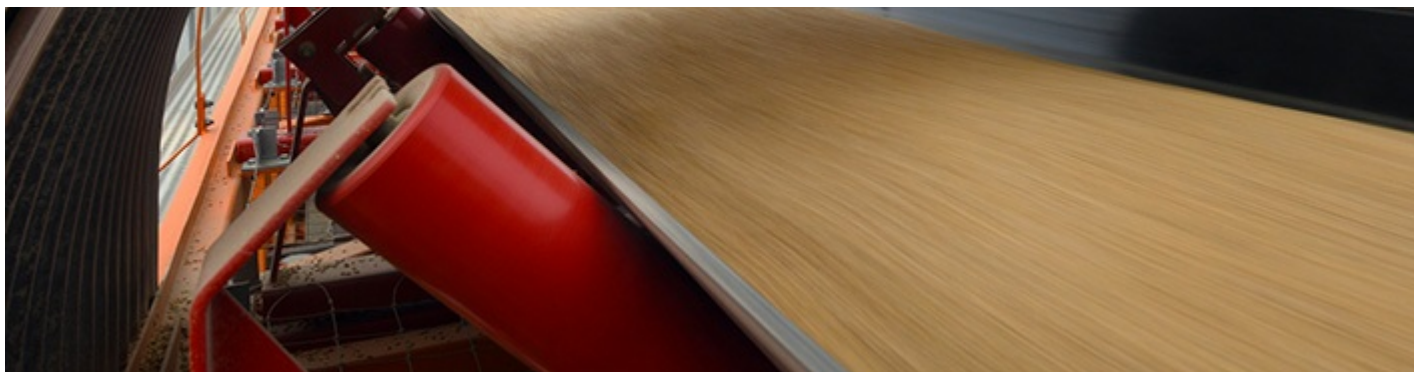
Une filière complète au service des chargeurs

Le réseau de prestataires logistiques implantés sur les terminaux HAROPA PORT offre un savoir-faire unique pour la manutention, le stockage, la préparation et l'expédition des produits agro-industriels en sec ou en reefer, dans le respect la qualité de la marchandise.

La présence des principales sociétés de surveillance (Control Union, Intertek, SGS,...) et de laboratoires de renommée internationale garantissent le contrôle quantitatif et qualitatif de la marchandise.



URL of the page: <https://m.haropaports.com/fr/produits-agroalimentaires>



## Ils créent de la valeur ajoutée avec HAROPA PORT

Les grands noms de l'agro-industrie ont implanté leurs unités industrielles directement sur ou à proximité immédiate des terminaux HAROPA PORT : Soufflet, Panzani, Nutrixo, Lustucru, Cargill, Barry Callebaut, Saipol, Tereos, Saint Louis Sucre, Ferrero, Segafredo, etc...

Les avantages :

- ▶ proximité des capacités de stockage et de chargement/déchargement
- ▶ services associés et solutions logistiques compétitives vers le monde entier

Vous voulez les rejoindre ?

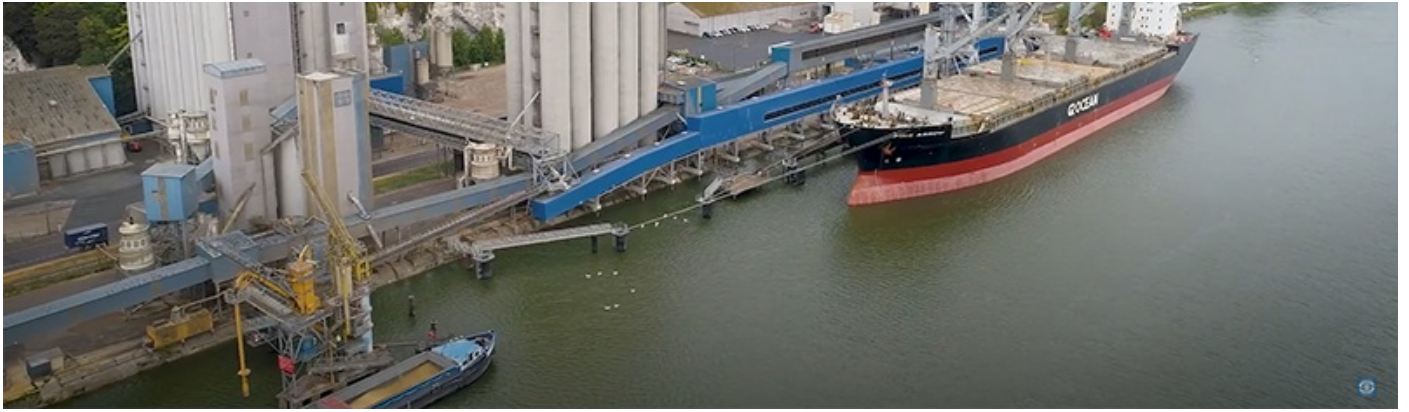
Les ports HAROPA PORT proposent de nombreuses possibilités pour de nouvelles implantations. L'offre foncière diversifiée de Paris au Havre en passant par Rouen permet de proposer une offre-sur-mesure pour tous types de projets.

⇒ [Découvrez notre publication céréales](#) 

[Un portique dernière génération chez Soufflet qui va lui permettre de presque doubler ses capacités de chargement actuelles](#) 



URL of the page: <https://m.haropaports.com/fr/produits-agroalimentaires>



[JAL TARA en chargement chez SIMAREX](#) 



Pour plus de renseignements



**VOTRE INTERLOCUTEUR**


URL of the page: <https://m.haropaports.com/fr/produits-agroalimentaires>



## Manuel Gaborieau

34 Quai de Boisguilbert

➤ 76000 Rouen


 [02 35 52 96 10](tel:0235529610)



## Bruno LE GURUN

Terre-Plein de la Barre

➤ 76067 LE HAVRE Cedex

 [02 32 74 74 03](tel:0232747403)